

dne **27. 6. 2023** od **7:30** do **14:30** hodin

Plánovaná odstávka zahrnuje tyto lokality:**Ctětín (okres Chrudim)**část obce **Bratroňov**

č. p. 1-19, 21, 22, 23, 25-54, 56, 57

č. ev. 1, 4

část obce **Ctětín**

č. p. 1-11, 13-19, 21, 23-32, 34-39, 41, 42, 44-61, 66, 67, 68, 71

č. ev. 61, 62

část obce **Strkov**

č. p. 1, 2, 3, 5-13

č. ev. 4

část obce **Vranov**

č. p. 1-6, 9-13, 15-22, 24, 28-40, 42, 43, 44, 45, 47, 49, 51-55

č. ev. 7, 10, 25, 26

kat. území **Ctětín** (kód **617954**): **parcelní č.** 9/2, 36/1, 145, 149, 197/1, 210/6, 219, 228, 334, 475/1, 532/1, 1046/17, 1047/1**Miřetice (okres Chrudim)**část obce **Krupín**

č. p. 1, 2, 3, 4, 7, 8, 9, 10, 12, 14, 15, 17, 19-24, 26-42, 44, 45, 46, 49, 53

č. ev. 2, 5, 6, 16

kat. území **Švihov** (kód **764680**): **parcelní č.** 1/1, 3/2, 137/3, 202/8, 202/51, 202/53, 202/69**Nasavrky (okres Chrudim)**část obce **Nová Ves**

č. p. 1, 2, 3, 5-36

č. ev. 22, 23

UPOZORNĚNÍ

Dotčené zařízení distribuční soustavy je nutné i v době odstávky považovat za zařízení pod napětím, a proto vás žádáme o dodržení všech zásad bezpečnosti a provedení opatření potřebných k zamezení případných škod na zdraví a majetku. | Provozovatelé výroben elektřiny jsou povinni zajistit přerušení dodávky elektřiny z výroby do vypnutého úseku distribuční soustavy.

NEJDE VÁM ELEKTŘINA...

TIP: Registrujte se zdarma na www.cezdistribuce.cz/sluzba a informace o odstávkách elektřiny budete dostávat e-mailem nebo SMS. U poruch zasíláme SMS s předpokládanou dobou obnovení dodávek. | Aktuální stav dodávek elektřiny na konkrétní adrese zjistíte snadno, rychle a bez registrace na portále **Bez Šťávy** (www.bezstavy.cz).

část obce **Ochoz**

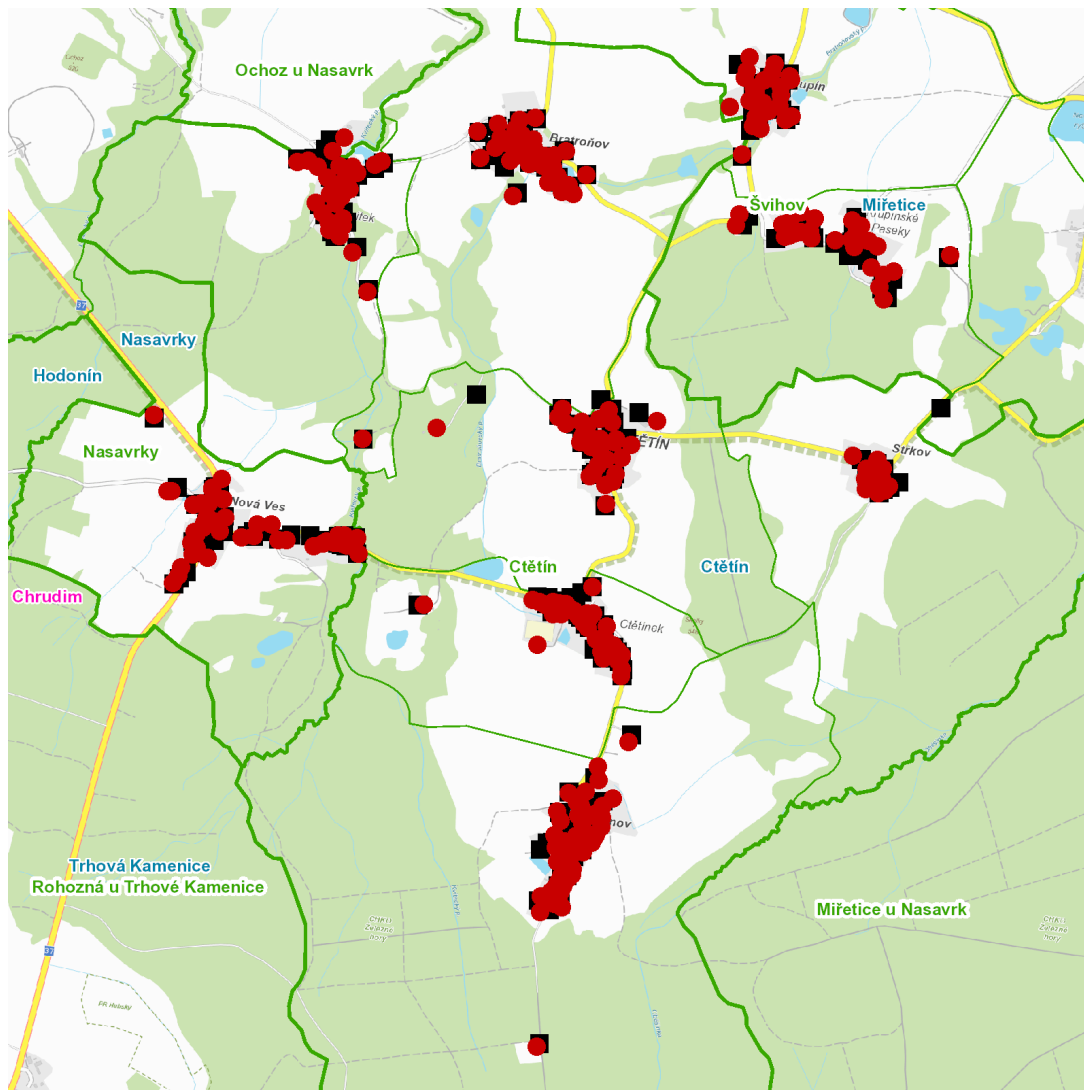
č. p. 2, 28

kat. území **Nasavrky** (kód **701637**): **parcelní č.** 1516, 1517, 1519, 1526/2, 1590

UPOZORNĚNÍ

Dotčené zařízení distribuční soustavy je nutné i v době odstávky považovat za zařízení pod napětím, a proto vás žádáme o dodržení všech zásad bezpečnosti a provedení opatření potřebných k zamezení případných škod na zdraví a majetku. | Provozovatelé výroben elektřiny jsou povinni zajistit přerušení dodávky elektřiny z výroby do vypnutého úseku distribuční soustavy.

dne **27. 6. 2023** od **7:30** do **14:30** hodin



Orientační mapový podklad odstávkou dotčených lokalit

VYSVĚTLIVKY

- – adresy dotčené odstávkou elektřiny
- – místa připojení k elektrické síti dotčená odstávkou

INFORMACE ZASLÁNA

IDDS: prgbz83 (Obec Ctětín)

IDDS: a7sa43i (Obec Mířetice)

IDDS: qwub3yr (Město Nasavrky)